

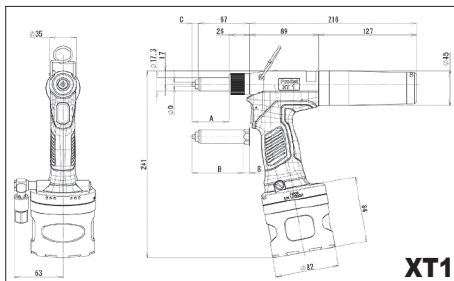
# PNEUMATICKÉ NÝTOVAČKY



ProSet® XT1 - XT4 jsou hydro-pneumatické nýtovací přístroje navržené pro rychlou aplikaci trhacích nýtů.

Nýtovací přístroj je vybaven vakuovým systémem pro přidržení nýtů a bezporuchovou dopravu utržených nýtů do lapače trny v každé poloze nýtovacího přístroje.

Sada příslušných náustků je součástí přístroje.



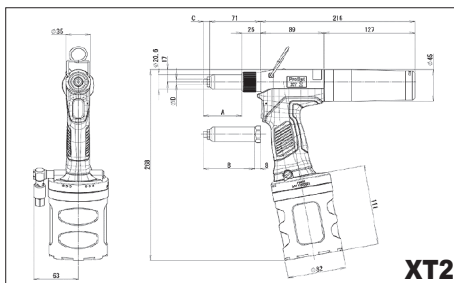
**XT1**

#### Technické parametry:

Tažná síla (při 5,5 bar):	6,5 kN
Pracovní síla (min/max):	5,0-7,0 bar
Tlak oleje (při 5,5 bar):	160 bar
Zdvih (min. zdvih pístu):	17,8 mm
Hmotnost (vč. Náustku a zajišť. šroubu):	1,17 kg
Hmotnost (bez adaptéru):	1,07 kg
Volný objem vzduchu (při 5,5 bar):	1,5 l
Doba cyklu (přibližně):	0,4 sec.
Hladina hluku (odchylka měření hluku: k=3db(A)):	77,95 dB (A)
Hodnota vibrací (odchylka měření vibrace: k=0,1m/s <sup>2</sup> ):	<2,5 m/s <sup>2</sup>

#### Pracovní rozsah:

Trhací nýty	
z Al slitiny:	Ø 2,4 - 4,0 mm
z oceli a nerez:	Ø 2,4 - 4,0 mm



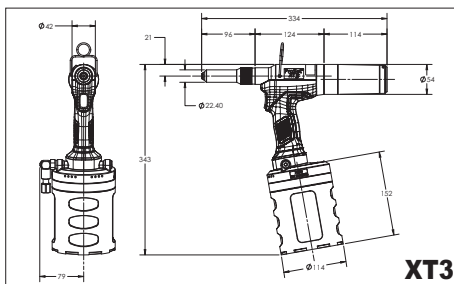
**XT2**

#### Technické parametry:

Tažná síla (při 5,5 bar):	8,9 kN
Pracovní síla (min/max):	5,0-7,0 bar
Tlak oleje (při 5,5 bar):	210 bar
Zdvih (min. zdvih pístu):	19,8 mm
Hmotnost (vč. Náustku a zajišť. šroubu):	1,26 kg
Hmotnost (bez adaptéru):	1,15 kg
Volný objem vzduchu (při 5,5 bar):	2,2 l
Doba cyklu (přibližně):	0,6 sec.
Hladina hluku (odchylka měření hluku: k=3db(A)):	77,1 dB (A)
Hodnota vibrací (odchylka měření vibrace: k=0,1m/s <sup>2</sup> ):	<2,5 m/s <sup>2</sup>

#### Pracovní rozsah:

Trhací nýty	
z Al slitiny, oceli a nerez:	Ø 3,2 - 4,8 mm
MONOBOLT:	Ø 4,8 mm



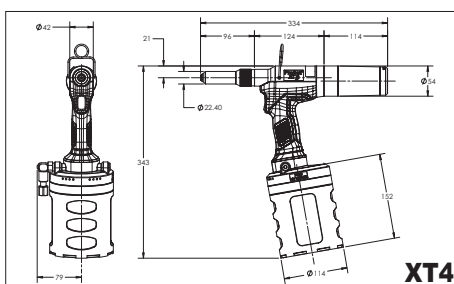
**XT3**

#### Technické parametry:

Tažná síla (při 5,5 bar):	17,0 kN
Pracovní síla (min/max):	5,0-7,0 bar
Tlak oleje (při 5,5 bar):	290 bar
Zdvih (min. zdvih pístu):	26 mm
Hmotnost (vč. Náustku a zajišť. šroubu):	2,14 kg
Hmotnost (bez adaptéru):	2,0 kg
Volný objem vzduchu (při 5,5 bar):	6,3 l
Doba cyklu (přibližně):	0,9 sec.
Hladina hluku (odchylka měření hluku: k=3db(A)):	78,4 dB (A)
Hodnota vibrací (odchylka měření vibrace: k=0,1m/s <sup>2</sup> ):	<2,5 m/s <sup>2</sup>

#### Pracovní rozsah:

Standardní nýty AVIBULB,	
AVINOX, MONOBOLT:	Ø 6,0 - 6,4 mm
AVSEAL:	Ø 6,0 - 9,0 mm



**XT4**

#### Technické parametry:

Tažná síla (při 5,5 bar):	23,0 kN
Pracovní síla (min/max):	5,0-7,0 bar
Tlak oleje (při 5,5 bar):	395 bar
Zdvih (min. zdvih pístu):	18 mm
Hmotnost (vč. Náustku a zajišť. šroubu):	2,16 kg
Hmotnost (bez adaptéru):	2,0 kg
Volný objem vzduchu (při 5,5 bar):	6,3 l
Doba cyklu (přibližně):	1,0 sec.
Hladina hluku (odchylka měření hluku: k=3db(A)):	77,9 dB (A)
Hodnota vibrací (odchylka měření vibrace: k=0,1m/s <sup>2</sup> ):	<2,5 m/s <sup>2</sup>

#### Pracovní rozsah:

Standardní nýty AVIBULB,	
AVINOX, HEMLOK:	Ø 6,0 - 6,4 mm
AVSEAL:	Ø 6,0-12,0 mm
AVTAINER:	Ø 10,0 mm

# AUTOMATICKÝ PODAVAČ NÝTŮ

Pomocí automatického podavače nýtů POP® je na pracovišti druhá ruka k dispozici pro další práci, čímž se zvýší produktivita až o 40 %. Neexistují již žádné povalující se nýty nebo trny nýtů a ovládání je snadné a rychlé. Podavač lze použít s kombinací nářadí Proset XT1 nebo Proset XT2.



#### Technické údaje:

Model	Ø nýtu v mm	Kapacita bubnu*
RP4	3,2	1000 nýtů
RP5	4,0	600 nýtů
RP6	4,8	400 nýtů

Max. délka nýtu:	13,5 mm
Výška:	337 mm
Délka:	553 mm
Šířka:	223 mm
Hmotnost:	10,5 kg

Výkon:	až 1800 nýtů/hod.
Prac. tlak:	4,8 - 6,1 bar (suchý filtr. vzduch)
Vstupní napětí:	230 V/AC / 50-60 Hz

## TYP 732



Pneumatická - hydraulická nýtovačka

**Technické údaje:**  
Pracovní rozsah -  
Avdelok do Ø 10 mm  
všechny průměry  
MONOBOLT,  
AVBOLT, AVSEAL,  
MAXLOK a AVTAINER

Hmotnost - 4,9 kg  
Pohon - stlačený vzduch 5,5-8,5 bar

## TYP 7287



**Technické údaje:**  
Pracovní rozsah -  
Avinox,  
Hemlok  
Monobolt  
Maxlok,  
Avdelok do Ø 10 mm,  
Avtainer, Avbolt do Ø 8 mm

Hmotnost - 40 kg  
Pohon - stlačený  
vzduch 5-7 bar

## TYP PB2500



- praktický kufr, 1x akumulátor 2Ah, nabíječka a sada náustku Ø 2,4 - 4,8mm
- min. 1000 nýtů na jedno nabití (2Ah-kapacita akumulátoru)
- nabití akumulátoru na 100% za 30 min.
- Li-Ion akumulátor bez paměťového efektu a bez samovybití
- ukazatel kapacity nabití akumulátoru

**Technická data:**  
Prac. rozsah: Ø 2,4-4,8mm (všechny materiály nýtů)  
Tažná síla: 8500 N  
Zdvih: 25 mm  
Akumulátor: Li-Ion 18V  
Hmotnost: 1,7 kg (vč. akumulátoru 2Ah)

## TYP PB3400



- praktický kufr, 2x akumulátor 4Ah, nabíječka a vybavení na Ø 6,4 mm nýty
- min. 1000 nýtů na jedno nabití (4Ah)
- nabití akumulátoru na 100% za 60 min. (4Ah kapacita baterie)
- Li-Ion akumulátor bez paměťového efektu a bez samovybití
- ukazatel kapacity nabití akumulátoru

**Technická data:**  
Prac. rozsah: Ø 4,8 – 6,4 mm (všechny materiály nýtů)  
Tažná síla: 18 000 N  
Zdvih: 30 mm  
Akumulátor: Li-Ion 18V  
Hmotnost: 2,42 kg (včetně akumulátoru 4Ah)

## Nýtovací přístroj pro monitorování procesu

### BR12PP-8



- nabití akumulátoru na 100% za 60 min. (4Ah kapacita baterie)
- Li-Ion akumulátor bez paměťového efektu a bez samovybití
- ukazatel kapacity nabití akumulátoru
- sledovatelnost procesu
- upozorňuje obsluhu vizuálně i akusticky s možností výstupního signálu do sítě
- k dispozici je volitelný snímač čárových kódů, který lze objednat, umožní propojit výsledky nýtování se sériovými čísly nebo při změně zakázky
- uchovává 500 výsledků utržení nýtů
- 2,4 GHz na řadiče QBE Expert, Specialist nebo Network Node
- Programování prostřednictvím integrovaného portu micro USB se sadou Alpha Toolbox

**Technická data:**  
Prac. rozsah: Ø 3,2 – 4,8 mm (všechny materiály nýtů)  
Tažná síla: 8 000 N  
Zdvih: 25 mm  
Akumulátor: Li-Ion 18V, 2Ah  
Hmotnost: 2,36 kg (včetně akumulátoru 2Ah)