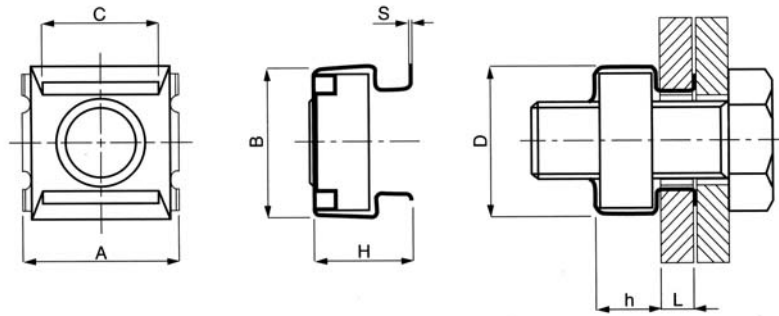


Matice v kleci



Požadavky na otvor a montáž matic v kleci

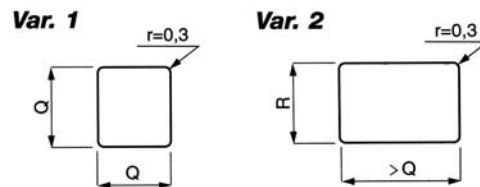
Matice v kleci jsou montovány ze zadní strany spojovaného materiálu bez potřeby speciálního nástroje. Obvykle jsou usazovány do čtvercových otvorů (var.1). Lze je však umístiti do obdélníkových otvorů a umožnit tím jejich posuvné uložení (var.2).



Požadavky na otvor:

Var. 1 - čtvercový otvor $Q \times Q$

Var. 2 - obdélníkový otvor $>Q \times R$
(pro posuvné položení)



Kód materiálu	Materiál	
	matice	klec
1	ocel (povrch: Zinkochromát)	ocel (povrch: Zinkochromát)
2	ocel (povrch: Zinkochromát)	nerez
3 (na zvláštní poptávku)	nerez	ocel (povrch: Zinkochromát)
4 (na zvláštní poptávku)	nerez	nerez

Závit	L Tloušťka plechu	H	h	A	B	C	D	S	Rozměr otvoru		Objednací číslo (_ zde dosadíte kód materiálu)
									Q	R	
M 3	0.3 - 0.9	5.2	3.6	9.3	8.8	4.8	9.7	0.3	5.3	5.0	MK_-3-5309
	1.0 - 1.6	5.9	3.6	9.3	8.8	4.8	9.7	0.3	5.3	5.0	MK_-3-5316
	1.7 - 2.3	6.6	3.6	9.3	8.8	4.8	9.7	0.3	5.3	5.0	MK_-3-5323
	2.4 - 3.1	7.4	3.6	9.3	8.8	4.8	9.7	0.3	5.3	5.0	MK_-3-5331
	0.7 - 1.6	7.2	5.0	10.5	10.0	6.5	10.3	0.45	6.7	6.5	MK_-3-6716
M 4	0.3 - 0.9	5.2	3.6	9.3	8.8	4.8	9.7	0.3	5.3	5.0	MK_-4-5309
	1.0 - 1.6	5.9	3.6	9.3	8.8	4.8	9.7	0.3	5.3	5.0	MK_-4-5316
	1.7 - 2.3	6.6	3.6	9.3	8.8	4.8	9.7	0.3	5.3	5.0	MK_-4-5323
	2.4 - 3.1	7.4	3.6	9.3	8.8	4.8	9.7	0.3	5.3	5.0	MK_-4-5331
	0.7 - 1.6	7.2	5.0	10.5	10.0	6.5	10.3	0.45	6.7	6.5	MK_-4-6716
	0.3 - 1.1	7.6	6.0	12.0	11.4	7.2	12.2	0.45	8.3	8.1	MK_-4-8311
	1.2 - 1.6	8.0	6.0	12.0	11.4	7.2	12.2	0.45	8.3	8.1	MK_-4-8316
	1.7 - 2.5	9.0	6.0	12.0	11.4	7.2	12.2	0.45	8.3	8.1	MK_-4-8325
	2.6 - 3.5	10.0	6.0	12.0	11.4	7.2	12.2	0.45	8.3	8.1	MK_-4-8335
3.6 - 4.5	11.0	6.0	12.0	11.4	7.2	12.2	0.45	8.3	8.1	MK_-4-8345	
M 5	0.7 - 1.6	7.2	5.0	10.5	10.0	6.5	10.3	0.45	6.7	6.5	MK_-5-6716
	0.5 - 1.1	7.6	6.0	12.0	11.4	7.2	12.2	0.45	8.3	8.1	MK_-5-8311
	1.2 - 1.6	8.0	6.0	12.0	11.4	7.2	12.2	0.45	8.3	8.1	MK_-5-8316
	1.7 - 2.5	9.0	6.0	12.0	11.4	7.2	12.2	0.45	8.3	8.1	MK_-5-8325
	2.6 - 3.5	10.0	6.0	12.0	11.4	7.2	12.2	0.45	8.3	8.1	MK_-5-8335
	3.6 - 4.5	11.0	6.0	12.0	11.4	7.2	12.2	0.45	8.3	8.1	MK_-5-8345
	0.7 - 1.6	8.7	6.4	13.5	11.8	8.2	13.5	0.45	9.5	9.3	MK_-5-9516
1.8 - 2.6	9.7	6.4	13.5	11.8	8.2	13.5	0.45	9.5	9.3	MK_-5-9526	
M 6	0.3 - 1.1	7.6	6.0	12.0	11.4	7.2	12.2	0.45	8.3	8.1	MK_-6-8311
	1.2 - 1.6	8.0	6.0	12.0	11.4	7.2	12.2	0.45	8.3	8.1	MK_-6-8316
	1.7 - 2.5	9.0	6.0	12.0	11.4	7.2	12.2	0.45	8.3	8.1	MK_-6-8325
	2.6 - 3.5	10.0	6.0	12.0	11.4	7.2	12.2	0.45	8.3	8.1	MK_-6-8335
	3.6 - 4.5	11.0	6.0	12.0	11.4	7.2	12.2	0.45	8.3	8.1	MK_-6-8345
	0.7 - 1.6	8.7	6.4	13.5	11.8	8.2	13.5	0.45	9.5	9.3	MK_-6-9516
1.8 - 2.6	9.7	6.4	13.5	11.8	8.2	13.5	0.45	9.5	9.3	MK_-6-9526	
M 8	1.0 - 1.7	10.4	7.8	16.4	15.5	10.6	16.6	0.5	12.3	12.1	MK_-8-1217
	1.8 - 3.2	12.0	7.8	16.4	15.5	10.6	16.6	0.5	12.3	12.1	MK_-8-1232
	3.3 - 4.7	13.5	7.8	16.4	15.5	10.6	16.6	0.5	12.3	12.1	MK_-8-1247
M 10	1.0 - 1.7	10.4	7.8	16.4	15.5	10.6	16.6	0.5	12.3	12.1	MK_-10-1217
	1.8 - 3.2	12.0	7.8	16.4	15.5	10.6	16.6	0.5	12.3	12.1	MK_-10-1232
	3.3 - 4.7	13.5	7.8	16.4	15.5	10.6	16.6	0.5	12.3	12.1	MK_-10-1247
	1.0 - 1.7	13.5	10.4	20.0	19.4	12.6	20.5	0.6	14.0	13.7	MK_-10-1417
	1.8 - 3.2	15.0	10.4	20.0	19.4	12.6	20.5	0.6	14.0	13.7	MK_-10-1432
	3.2 - 4.7	16.5	10.4	20.0	19.4	12.6	20.5	0.6	14.0	13.7	MK_-10-1447
4.8 - 6.2	18.0	10.4	20.0	19.4	12.6	20.5	0.6	14.0	13.7	MK_-10-1462	
M 12	1.0 - 1.7	13.5	10.4	20.0	19.4	12.6	20.5	0.6	14.0	13.7	MK_-12-1417
	2.4 - 2.8	14.8	10.4	20.0	19.4	12.6	20.5	0.6	14.0	13.7	MK_-12-1428
	1.8 - 3.2	15.0	10.4	20.0	19.4	12.6	20.5	0.6	14.0	13.7	MK_-12-1432
	3.2 - 4.7	16.5	10.4	20.0	19.4	12.6	20.5	0.6	14.0	13.7	MK_-12-1447
	4.8 - 6.2	18.0	10.4	20.0	19.4	12.6	20.5	0.6	14.0	13.7	MK_-12-1462

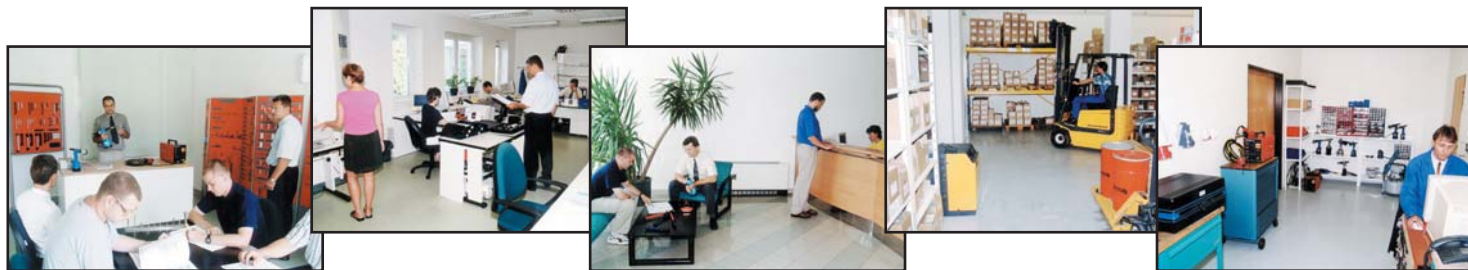
Naše specializované katalogy



arcus engineering

spol. s r. o.

KVALITA • VÝKON • SERVIS • PORADENSTVÍ



Příjemné prostředí • Výkonný kolektiv • Vysoká odborná úroveň pracovníků • Školení, předváděcí akce • Skladové zásoby pro rychlé vyřízení požadavků • Pružný servis

arcus engineering

spol. s r. o.

**NÝŤOVACÍ TECHNIKA
A UPEVŇOVACÍ PRVKY**

Jak nás najdete ?...

Sídlo firmy:

Brno-Černovice

Faměrovo nám. 32, PSČ 618 00

tel.: 548 422 251, fax: 548 422 250

e-mail: prodej@arcus.cz, www.arcus.cz

- Snadný příjezd z jakéhokoliv směru

- Bezproblémové parkování osobních i nákladních vozidel

- Příjezd možný až ke skladu, K dispozici vysokozdvizný vozík

- Příjemné, moderní prostředí

Pobočka v SR:

971 01 PRIEVIDZA - SK

Nadjazdová 2768/2k

(býv. Sebedražská cesta 1)

tel.: 00421 - 46 54 20 331

00421 - 46 54 20 287

fax: 00421 - 46 54 25 065

e-mail: arcus.sk@arcus.sk

www.arcus.sk

